

## Hinweise für Eltern, Lehrpersonen, Studierende, Referendare und andere Interessierte

Das Material richtet sich an Schüler:innen ab der 3. Klassenstufe, kann aber je nach Lesefähigkeit auch früher oder später verwendet werden.

Neben dem genauen Lesen wird auch die Lesemotivation durch den Rätselcharakter der Aufgabe gefördert.

Der Text ist in drei Schwierigkeitsstufen vorhanden.



Leicht



Mittel



Schwer

Die Lösung befindet sich auf der letzten Seite.

Viel Spaß beim Benutzen des Materials.

Name: \_\_\_\_\_

Datum: \_\_\_\_\_

Klasse: \_\_\_\_\_



## Das Geisterschloss



1. Schneide die Bildkarten aus.



2. Lies den Text aufmerksam durch.



3. Überlege an welche Stelle des Geisterschlusses die Bildkarten kommen.

### Das Geisterschloss

In Transsylvanien steht ein altes Schloss. Es wird von fünf Geistern bewohnt. Sie lieben Halloween und stellen jedes Jahr rechts neben dem Eingangstor eine Kürbislaterne auf. In der Spitze des mittleren Turmes wohnen einige Fledermäuse, die nachts immer ausschwärmen. Jeder der fünf Geister hat ein eigenes Zimmer im Schloss. Rumpel und Pumpel wohnen im großen Turm ganz links. Beide lieben es sich gegenseitig zu erschrecken. Rumpel wohnt ganz oben. Zum Erschrecken streckt er seine Arme immer weit zu den Seiten aus und macht ein böses Gesicht. Pumpel wohnt genau unter ihm. Wenn er jemanden erschreckt, reißt er immer die Arme nach oben und macht fürchterliche Heulgeräusche. Links neben dem Eingangstor ist die Abstellkammer, in der die Spinne Hermine wohnt. Links in einem Zimmer der Schlossmauer lebt Eugenie. Eugenie ist sehr verschlafen und liebt es auf ihrem rosafarbenen Kuschelkissen zu liegen. Frieda hat einen spitzen Geisterschweif. Sie bewohnt den Hauptraum des Schlosses über dem Eingangstor. Fritz hat einen welligen Geisterschweif. Er bewohnt den rechten Turm. Den linken und den mittleren Turm verbindet ein Bogen. Dort bewahren die Geister ihre Hexenhutsammlung auf.

Name: \_\_\_\_\_

Datum: \_\_\_\_\_

Klasse: \_\_\_\_\_



## Das Geisterschloss



1. Schneide die Bildkarten aus.



2. Lies den Text aufmerksam durch.



3. Überlege an welche Stelle des Geisterschlusses die Bildkarten kommen.

### Das Geisterschloss

In Transsylvanien steht ein altes Schloss, welches von insgesamt fünf Geistern bewohnt wird. Sie lieben Halloween, daher stellen sie jedes Jahr rechts neben dem Eingangstor eine Kürbislaterne auf. Das flackernde Licht der Kerze darin sieht so richtig schön schaurig aus. In der Spitze des mittleren Turmes wohnen einige Fledermäuse, die nachts ausschwärmen. Jeder der fünf Geister hat ein eigenes Zimmer im Schloss. Rumpel und Pumpel wohnen im großen Turm ganz links. Beide lieben es sich gegenseitig zu erschrecken. Rumpel wohnt ganz oben und seine Lieblingspose sind die weit zur Seite ausgestreckten Arme. Dabei macht Rumpel noch ein ganz böses Gesicht. Pumpel wohnt genau unter ihm. Wenn er jemanden erschreckt, reißt er immer die Arme nach oben und macht fürchterliche Heulgeräusche. Links neben dem Eingangstor ist die Abstellkammer. Auch sie ist bewohnt, von Hermine der Spinne. Sie spinnt so fleißig Netze, dass die Geister kaum noch zu den Vorräten kommen. In einem Zimmer auf der linken Seite der Schlossmauer lebt Eugenie. Eugenie ist sehr verschlafen und liebt es auf ihrem rosafarbenen Kuschelkissen zu liegen. Jetzt fehlen noch zwei Geister: Fritz und Frieda. Frieda hat einen spitzen Geisterschweif. Sie bewohnt den Hauptraum des Schlosses über dem Eingangstor. Fritz hat einen welligen Geisterschweif. Er bewohnt den rechten Turm. Den linken und den mittleren Turm verbindet ein Bogen. Dort bewahren die Geister ihre Hexenhutsammlung auf.

Name: \_\_\_\_\_

Datum: \_\_\_\_\_

Klasse: \_\_\_\_\_



## Das Geisterschloss



1. Schneide die Bildkarten aus.



2. Lies den Text aufmerksam durch.



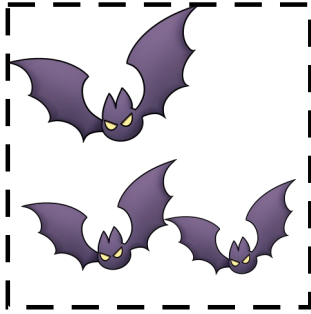
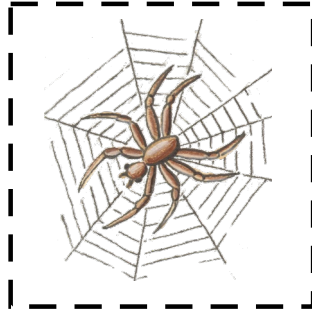
3. Überlege an welche Stelle des Geisterschlusses die Bildkarten kommen.

### Das Geisterschloss

In Transsylvanien steht ein altes Schloss auf einem hohen Berg. Dieses Schloss wird von insgesamt fünf Geistern bewohnt. Alle Geister lieben Halloween, daher stellen sie jedes Jahr rechts neben dem großen, braunen Eingangstor aus Holz eine Kürbislaterne auf. Das flackernde Licht der Kerze darin sieht so richtig schön schaurig aus. In der Spitze des mittleren Turmes wohnen einige Fledermäuse. Tagsüber schlafen sie kopfüber hängend an der Decke, nachts schwärmen sie immer aus. Jeder der fünf Geister hat ein eigenes Zimmer im Schloss. Rumpel und Pumpel wohnen im großen Turm ganz links. Beide lieben es sich gegenseitig zu erschrecken. Rumpel wohnt ganz oben und seine Lieblingspose zum Erschrecken sind die weit zur Seite ausgestreckten Arme. Dabei macht Rumpel noch ein ganz böses Gesicht. Pumpel wohnt genau unter ihm. Wenn er jemanden erschreckt, reißt er immer die Arme nach oben und macht fürchterliche Heulgeräusche. Links neben dem Eingangstor ist die Abstellkammer. Auch sie ist bewohnt. Die Spinne Hermine nennt die Abstellkammer ihr Zuhause. Sie spinnt so fleißig Netze, dass die Geister kaum noch zu den Vorräten kommen. In einem Zimmer auf der linken Seite der Schlossmauer lebt Eugenie. Eugenie ist sehr verschlafen und liebt es auf ihrem rosafarbenen Kuschelkissen mit den Blumen zu liegen. Jetzt fehlen noch zwei Geister: Fritz und Frieda. Frieda hat einen spitzen Geisterschweif. Sie bewohnt den Hauptraum des Schlosses über dem Eingangstor. Fritz hat einen welligen Geisterschweif. Er bewohnt den rechten Turm über dem Hauptraum des Schlosses. Den linken und den mittleren Turm verbindet ein Bogen. Dort bewahren die Geister ihre seltene Hexenhutsammlung auf.



Schneide die Bildkarten aus.



Name: \_\_\_\_\_

Datum: \_\_\_\_\_

Klasse: \_\_\_\_\_



## Das Geisterschloss

Überlege und positioniere die Geister an der richtigen Stelle.



Name: \_\_\_\_\_

Datum: \_\_\_\_\_

Klasse: \_\_\_\_\_



## Das Geisterschloss

Überlege und positioniere die Geister an der richtigen Stelle.

